

BEZAUBERNDEN WOHNUNG / SON VERÍ NOU

Objekt-Nr.
 Preis/Euro

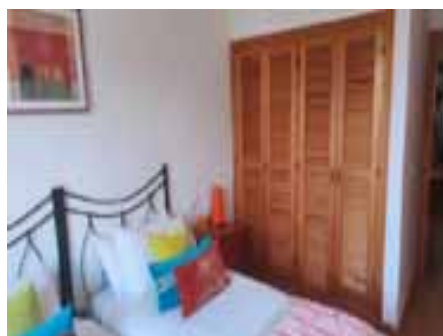
21015
ANGEBOT NEU



Nutzfläche	ca. 160 m2
Wohnfläche	ca. 115 m2
Schlafzimmer	2
Anz. Bäder	2
Salon/EZ	1
Küche	1
Terrasse	s. Text
Garage	Stellplatz
Waschküche	ja
Keller/Abteil	optional
Pool	3 Gemeensch.
Garten	Privat+Gem.
Aussicht	Pool-Garten
Zustand	neuwertig
Zufahrt	sehr gut
Strom	NETZ
Wasser	NETZ
Heizung	Gas-ZH/Klima
Energie-Zertifikat	beantragt
Tel./Sat-TV	beides
Zum Meer	2 Gehminuten
Zum Flughafen	10-15 Min.
Zum Einkaufen	vor Ort

Beschreibung - Besonderes

Wohnanlage von 2003 mit einem mediterranen Garten mit einem üppigen Wuchs an allen typischen Pflanzen, etwas blüht da immer! 3 Pools sorgen für eine gute Verteilung der Badegäste, die Pools sind auch im Winter topp gepflegt. Erdgeschosswohnung mit privatem Gartenanteil, welcher aber von den Gärtnern der Anlage mit gepflegt wird. 2 Doppelschlafzimmer mit Einbauschränken, 2 Bäder, 1 en Suite mit Whirlbadewanne und grosser Dusche. Helles Wohn-Esszimmer mit halb offener Küche, hell+freundlich.459.000?



Calificación energética de edificios
 Indicador kgCO2/m2

