

## GROSSES HAUS / PLAYA DE PALMA

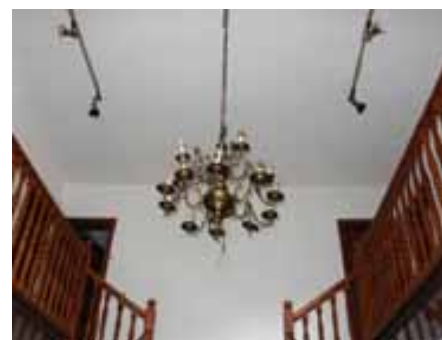
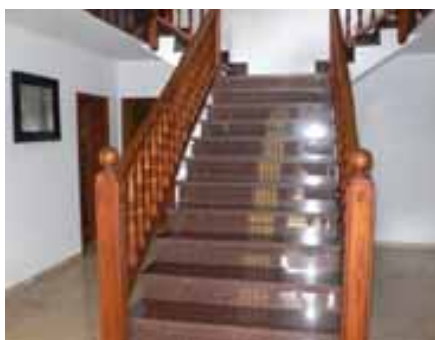


### Beschreibung - Besonderes

Dieses Haus wurde 1975 als Einfamilienhaus gebaut und immer privat bewohnt. Inzwischen wurde eine 2. Wohnung im Untergeschoss eingebaut. Das Grundstück ist fast ganz mit dem Gebäude und den Terrassen versiegelt. Es könnten mehrere Reihenhäuser, eine Pension oder ein Hotel konstruiert werden. Die eigene Zisterne wird mit Stadtwasser versorgt, auf gleicher Höhe des Wohnzimmers liegt der Pool von 32m<sup>2</sup>. Es liegt eine aktuelle Prüfung des Gebäudes der Gemeinde Palma vor inklusive der Bewohnbarkeitsbescheinigung.

| Objekt-Nr. | 18041        |
|------------|--------------|
| Preis/Euro | 1.250.000,00 |

|                    |                    |
|--------------------|--------------------|
| Grundstück         | 874 m <sup>2</sup> |
| Bebaubar mit       | s. Text            |
| Vorh. Gebäude      | 1                  |
| Wohnfläche         | 688 m <sup>2</sup> |
| Schlafzimmer       | 7                  |
| Anz. Bäder         | 3 + WC             |
| Salon/EZ           | mehrere            |
| Küche              | 2                  |
| Terrasse           | mehrere            |
| Garage             | ja                 |
| Pool               | 4 x 8 m            |
| Garten             | kaum               |
| Aussicht           | Ort                |
| Zustand            | s. Text            |
| Zufahrt            | sehr gut           |
| Strom              | NETZ               |
| Wasser             | NETZ               |
| Heizung            | Kamin              |
| Energie-Zertifikat | 25.04 D            |
| Zum Meer           | 2 Gehmin.          |
| Zum Flughafen      | 5-10 Min.          |
| Zum Einkaufen      | vor Ort            |



Calificación energética de edificios  
Indicador kgCO<sub>2</sub>/m<sup>2</sup>

